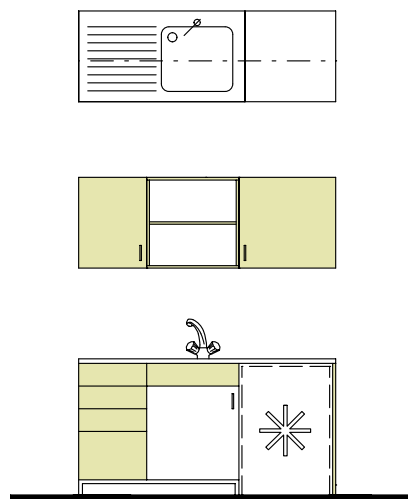


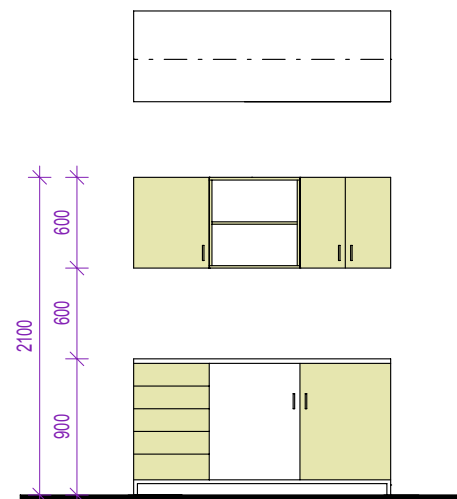
H3 m.č.2.18

H 3 KUCHYNSKÁ LINKA  
S POLICOU  
1200x600/375x900+600x225x300



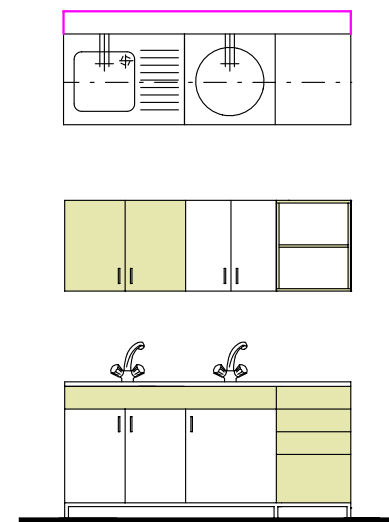
H4 m.č.3.07

H 4 KUCHYNSKÁ LINKA  
1700x600x900+1700x320x600



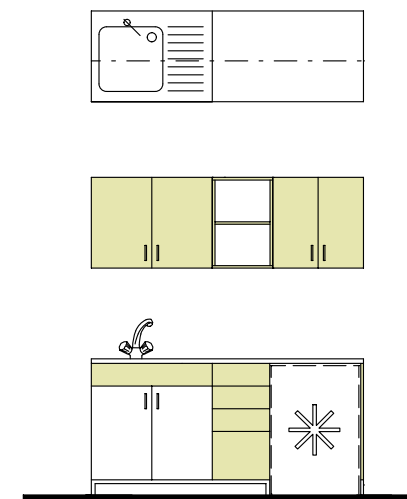
H5 m.č.3.23

H 5 KUCHYNSKÁ LINKA  
1700x600x900+1700x320x600



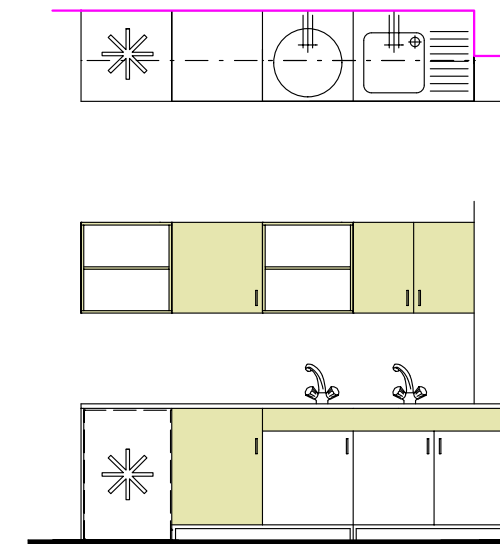
H6 m.č.3.31  
m.č.3.32 (zrk.)

H 6 KUCHYNSKÁ LINKA  
1900x600x900+1900x470x600



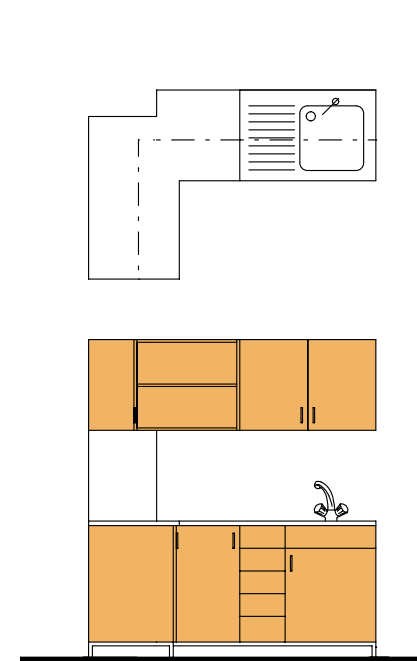
H7 m.č.2.27

H 7 KUCHYNSKÁ LINKA  
1800x600x900+1800x320x600



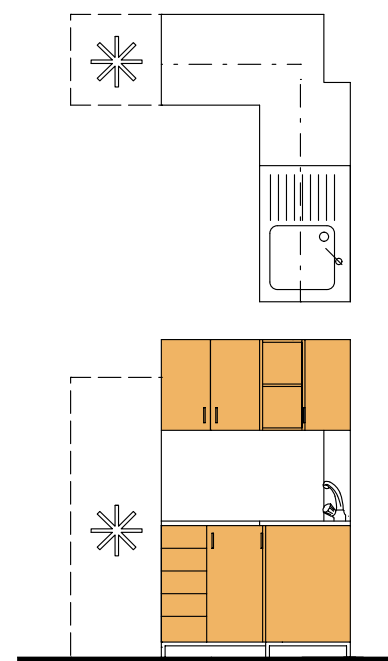
H9 m.č.3.14

H 9 KUCHYNSKÁ LINKA  
2890x600x900+2620x320x600

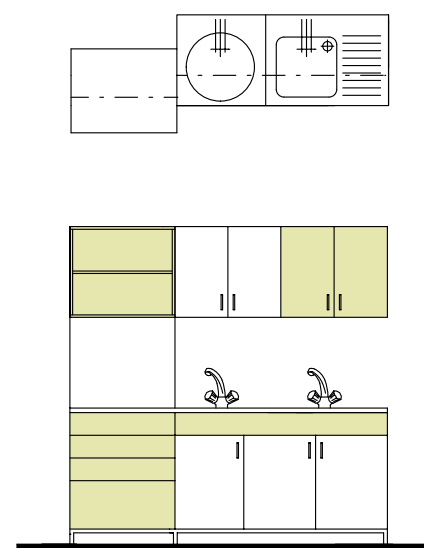


H8 m.č.2.15

H 8 KUCHYNSKÁ LINKA ROHOVÁ 1900x1250  
1900/1250x600x900+1900/1250x320x600

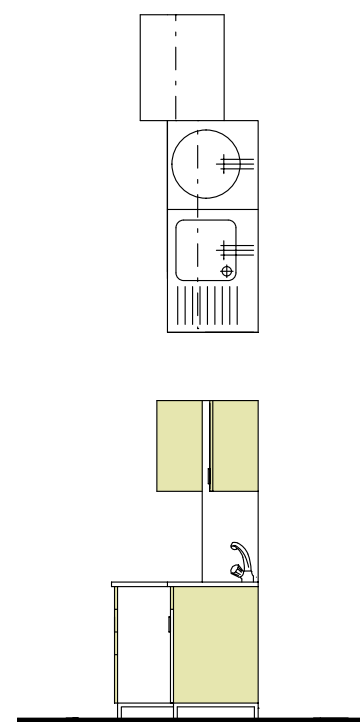


H8



H10 m.č.3.13

H10 KUCHYNSKÁ LINKA ROHOVÁ 2100x1500  
2100x600x900+2100x400x600



H10

#### DTD DREVEDEKORY :

AK	EGGER H 1277 ST 9 SVETLÝ LAKELAND AKÁCIA (ALEBO EKIVALENT)
HR	EGGER H 3113 ST 15 HRUŠKA (ALEBO EKIVALENT)
PB	EGGER W1000 ST 89 PRÉMIOVO BIELA (ALEBO EKIVALENT)

DODÁVATEĽ INTERIÉRU DOLOŽÍ CERTIFIKÁT ŽE POUŽITÉ MATERIÁLY SÚ V ZHODE S POUŽITÍM V ZDRAVOTNÍCKYCH ZARIADENIACH !!!  
PRED ZADANÍM DO VÝROBY JE POTREBNÉ ZAMERAŤ SKUTOČNÉ ROZMERY NA STAVBE !!!

AUTORI : Ing.arch. Ivan TRYLČ, Ing. arch. Tibor GOMBARČEK		ZOD.PROJ.: Ing.arch. Tibor GOMBARČEK	<div>marcoop</div> <div>ARCHITEKTONICKÝ ATELIER spol.s.r.o.</div> <div>Na Bystričku 14/A, Martin</div> <div>Tel.č.: 043 /4223036</div> <div>E - mail : marcoop@stonline.sk</div>	Č.VÝKR. <div>7</div>
HL.PROJ.: Ing.arch. Ivan TRYLČ		VYPRACOVAL: Ľudmila RUMANOVÁ, Alena LITVAJOVÁ		
INVESTOR: UNIVERZITNÁ NEMOCNICA MARTIN, Kollárova 2, Martin				
NÁZOV STAVBY: <div>UNM - Dostavba 6. pavilónu - II. etapa</div>			STUPEŇ	PROJEKTOVÁ DOKUMENTÁCIA INTERIÉRU
MIESTO STAVBY: MARTIN, areál UNM - 6/2,3 - NEONATOLOGICKÁ KLINIKA			DÁTUM	ZMENA 03/2020
NÁZOV VÝKRESU: VÝPIS INTERIÉROVÝCH PRVKOV H3 - H10			MIERKA	1:50
			FORMÁT	2xA4